



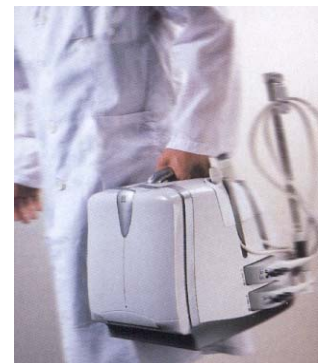
# ECHOGRAPHE DIGITAL PORTABLE 6600 POUR USAGE VETERINAIRE

## ECHOGRAPHE DIGITAL DIAGNOSTIC IMAGING SYSTEM



### Caractéristiques

|                               |  |
|-------------------------------|--|
| Mode image                    | B, B/B, B/M, M                             |
| Echelle de gris               | 256  |
| Moniteur                      | 10" non entrelacé                          |
| <b>Sondes Multifréquences</b> | Fréquences : 2.0 ~ 10 .0 MHz               |
| Angle de vision               | de 40 à 128 degrés (dépendant de la sonde) |
| Profondeur (mm)               | de 25.9 à 246 (dépendant de la sonde)      |
| Faisceau ultrason             | Digital Beam-former (DBF)                  |
|                               | Dynamic Receiving Focusing (DRF)           |
|                               | Tissue Speciality Imaging (TSI)            |
|                               | Dynamic Frequency Scan (DFS)               |
| Pre-processing                | Dynamic range                              |
|                               | Edge enhancement Frame correlation         |
|                               | Smooth Line correlation                    |
|                               | AGC + 6-segment TGC adjustment             |
|                               | Image Process (IP)                         |
| Post-processing               | Grey map Gamma correction Rejection        |
|                               | Left/Right & Up/Down reverse               |
| Tension d'alimentation        | 100~240V 50Hz/60Hz                         |
| Dimensions                    | 286mm (W) X 385mm (L) X 306mm (H)          |
| Poids:                        | 11Kg                                       |



### Fonctions

|                            |  |
|----------------------------|--|
| Cine Loop:                 | Mémoire de 256-images Cine loop                  |
| Archive des images intégré | Mémorisation permanente de 16 images             |
| Zoom:                      | Zoom Panoramique en temps réel et gel de l'image |
| Support de stockage        | Flash card et liaison USB vers PC                |



# ECHOGRAPHE DIGITAL PORTABLE 6600 POUR USAGE VETERINAIRE

## Mesures et calculs

|           |  |
|-----------|--|
| B-mode    | Distance, circonférence, surface, volume, angle, volume résiduel d'urine, histogramme, profile, S% |
| M-mode:   | Distance, temps, vitesse, fréquence cardiaque (2 cycles)   |
| Logiciels | <b>Chien, Chat, Chevaux, Bovin, Ovin</b>   |

## Autre

|                   |  |
|-------------------|--|
| Port périphérique | 2 sorties Vidéo, 2 port USB, 1 DICOM3.0 (option) |
|-------------------|--|

## Type de sondes disponibles

|   |                                 |
|---|---------------------------------|
| Sonde Electronique <b>Multifréquences</b> Convexe       | CA 3.5MHz/R50 (2.0/3.5/6.0 MHz) |
| Sonde Electronique <b>Multifréquences</b> Endo          | EV 6.5MHz/R10 (5.0/6.5/8.0 MHz) |
| Sonde Electronique <b>Multifréquences</b> Linéaire      | LA 7.5MHz/L38 (5.0/7.5/10 MHz)  |
| Sonde Electronique <b>Multifréquences</b> Micro Convexe | CA 3.5MHz/R20 (2.0/3.5/6.0 MHz) |

## Configuration standard

Echographe 6600 avec 2 connecteurs pour sondes et moniteur intégré de 10" + 256-frame CINELOOP + mémorisation de 16 images + 2 ports USB + les logiciels de mesure et calculs + **1 sonde au choix \***



65C15EAV/R15 (5.0/6.5/8.0MHz)



75L50EAV/L50 (5.0/7.5/10MHz)



50L65EAV/L65 (4.0/5.0/6.0MHz)



CA3.5MHz/R50 (2.0/3.5/6.0MHz)



LA7.5MHz/L38 (5.0/7.5/10MHz)



CA3.5MHz/R20 (2.0/3.5/6.0MHz)



## Options:

Imprimante vidéo SONY UP-895MD,

**Sonde Endorectale linéaire multifréquences de 7.5 MHz (5.0, 7.5, 10.0 MHz) L 50 \***

Sonde Endorectale linéaire multifréquences de 5.0 MHz (4.0, 5.0, 6.0 MHz) L 65

Sonde Linéaire multifréquences de 7.5 MHz (5.0, 7.5, 10.0 MHz) L 38

Sonde Convexe multifréquences de 3.5 MHz (2.0, 3.5, 6.0 MHz) L 50

**Sonde Micro Convexe multifréquences de 6.5 MHz (5.0, 6.5, 8.0 MHz) L 15 \***

Sonde Micro Convexe multifréquences de 3.5 MHz (2.0, 3.5, 6.0 MHz) L 20

Trolley

Support pour aiguille à ponction, DICOM3.0

